

LA CITY

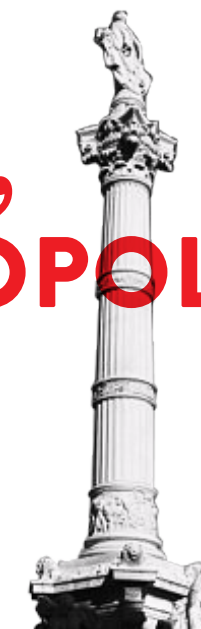
MARSEILLE 6^{ÈME}







MARSEILLE, UNE MÉTROPOLE OÙ IL FAIT BON VIVRE



Vingt-six siècles d'existence ont façonné Marseille, lui donnant une identité et un charme incomparable.

Repensée au travers de grands programmes urbains et élue Capitale européenne de la culture en 2013, Marseille s'est métamorphosée cette dernière décennie. Elle est devenue un lieu de vie recherché. Participant à la modernisation de la ville, La City répond à ce nouveau désir.

Cette résidence très actuelle est construite sur le site de l'ancien hôpital Ambroise Paré. Elle s'intègre parfaitement au quartier de Castellane (6^{ème} arrondissement), réputé authentique et dynamique, l'un des plus privilégiés de la Cité Phocéenne.

On y cultive l'art de vivre marseillais : aller à pied au marché et rentrer chez soi en bus, se retrouver entre amis au café, déjeuner au soleil en terrasse, passer la journée à la plage ou y pique-niquer le soir, s'organiser une sortie en mer, se promener le long du littoral, se rendre en quelques minutes dans l'hypercentre faire les boutiques, se distraire et se cultiver... Lieu unique à l'avenir prometteur, La City est à l'image de Marseille.

01 _ *Le marché du Prado, le plus grand de Marseille, se déroule tout les matins sur la contre-allée du boulevard.*

02 _ *La place Castellane rénovée avec ses restaurants et cafés aux terrasses très conviviales.*

03 _ *Lignes de métro 1 et 2 sur la place Castellane.*

01



02



03





01



02



03



04



05



06



07

MARSEILLE, CAPITALE DE LA MÉDITERRANÉE

The New York Times

“Marseille the place to go. Le New York Times a publié cette semaine un classement des 46 villes à visiter absolument en 2013. La capitale française pour le New York Times, c’est Marseille.”

mipim awards

“La Ville de Marseille remporte le European City of the year AWARD 2014 décerné par l’Académie d’Urbanisme à Londres.”

LE MONITEUR

“Prix de l’aménagement urbain 2013. C’est le réaménagement du Vieux-Port de Marseille (Bouches-du-Rhône) qui remporte le prix dans la catégorie Territoires métropolitains, un vide unitaire qui révèle la puissante géographie du lieu.”

MARSEILLE-PROVENCE 2013 CAPITAL EUROPEENNE DE LA CULTURE

“Marseille, cité des migrations, sera capitale européenne de la culture. Marseille-Provence 2013, Capitale européenne de la culture, est le point de rencontre vertueux du culturel, du politique et de l’économique.”

Marseille, une ville riche par son histoire et qui a su investir dans son devenir.

- 1 — **Le Silo** - Ancien bâtiment industriel reconverti en salle de concert, Le Silo a été rénové par les architectes Roland Carta et Eric Castaldi.
- 2 — **L’Hôtel-Dieu** - Jusqu’en 1993, ce monument du XVIII^{ème} siècle abritait un hôpital. L’Hôtel-Dieu est aujourd’hui un hôtel 5 étoiles surplombant le Vieux-Port.
- 3 — **L’Ombrière** - Ce vaste miroir horizontal conçu par l’architecte britannique Norman Foster, anime les déambulations sur le Vieux-Port depuis Marseille-Provence 2013.
- 4 — **Le MuCEM et le Fort Saint-Jean** - Les architectes Rudy Ricciotti et Roland Carta ont conçu le Musée des Civilisations de l’Europe et de la Méditerranée en y intégrant le Fort Saint-Jean (XII^{ème} siècle) qui domine l’entrée du Vieux-Port.
- 5 — **La Place Castellane** - Lieu emblématique du 6^{ème} arrondissement, avec ses nombreux cafés et restaurants aux terrasses accueillantes en toutes saisons.
- 6 — **Les plages du Prado** - Uniques, à quelques minutes de La City, elles s’étendent dans le prolongement de la Corniche Kennedy, et s’agrémentent de vastes espaces verts.
- 7 — **Le Stade Vélodrome** - Deuxième plus grand stade français après le Stade de France, le Stade Vélodrome rénové peut accueillir jusqu’à 67 000 supporters.



Une situation idéale proche de toutes les commodités

À quelques minutes à pied de La City, les résidents trouveront des commerces de proximité, écoles, crèches, une bibliothèque, des cinémas, un hôpital...

Le quartier offre également un large choix de restaurants et de cafés, notamment autour de la Place Castellane.

Sur le boulevard du Prado se tient chaque matin le plus grand marché de Marseille. Des lignes de bus sont situées proximité immédiate de la résidence.

Et à 10 minutes à pied : les deux lignes de métro et le Très Grand Bus, place Castellane. Ces transports en commun desservent rapidement le centre-ville, le Vieux-Port, les plages du Prado et au sud de la ville le Parc National des Calanques. Enfin, le tunnel Prado-Carénage rejoint les axes autoroutiers vers Toulon et Aix-en-Provence.

- École
- Station service
- Pharmacie
- Bibliothèque
- Presse
- Poste
- Crèche
- Parc
- Tunnel
- Métro

UNE RÉSIDENTE DANS L'ÈRE DU TEMPS



Un nouveau choix de vie intergénérationnel.
À La City, une dynamique relationnelle
se crée entre les résidents de tous les âges.



Un lieu de vie unique en plein cœur de la ville.

Répartis sur quatre îlots, les logements sont orchestrés tout autour d'un patio central à la végétation généreuse. Traversant de part et d'autre, ce patio intérieur, comme une agora, invite au partage et à l'échange entre tous les résidents de La City : les étudiants, les personnes âgées, les familles et les hommes d'affaires.

SHANGAÏ - Ces appartements offrent une vue exceptionnelle sur la ville et Notre Dame de La Garde. Les terrasses, en prolongement de la pièce à vivre, sont spacieuses. De larges ouvertures permettent de profiter pleinement de la lumière à tout moment de la journée.

LE PIRÉE - Les terrasses sont orientées vers l'îlot central végétalisé. Ce jardin paysager apporte calme et tranquillité à l'écart du tumulte de la ville.

COPENHAGUE - Cette résidence étudiante comporte des logements de type 1 répartis sur huit étages. Les étudiants disposent de services mutualisés, facilitant leur quotidien : accueil, cafétéria, laverie, local à vélos et gardien.

GÈNES - Face à la résidence étudiante, se situe celle des personnes âgées, avec des appartements du T1 au T3. De nombreux services et espaces conviviaux sont mis à disposition des résidents : salon, bibliothèque, salle à manger, espace détente et blanchisserie.

ANVERS - Ce bâtiment est le plus urbain de La City. Tout a été pensé afin de faciliter le quotidien des résidents. Commerces et services à proximité immédiate.

GLASGOW - Idéal pour prendre de la hauteur. La plus haute résidence de cette réalisation signée Roland Carta s'élève sur 14 niveaux. Tel un chasseur de ciel, le Glasgow s'étire vers l'azur méditerranéen. Ses appartements soignés s'ouvrent sur des vues panoramiques à l'infini... et la lumière vient habiller les beaux volumes intérieurs.

UNE RÉSIDENCE UNIQUE À MARSEILLE



Imaginée et conçue par l'architecte marseillais Roland Carta, La City est une résidence à l'architecture résolument contemporaine.

Des lignes épurées, des façades aux couleurs claires, des constructions aux formes géométriques, La City s'intègre parfaitement dans le paysage urbain tout en respectant son environnement proche. Les différentes hauteurs des bâtiments permettent à la lumière de pénétrer dans l'îlot central végétalisé et offrent aux appartements des vues imprenables sur la ville et Notre Dame de La Garde. Ceux-ci sont très lumineux et équipés de prestations choisies pour leur qualité. Les pièces à vivre se prolongent par des espaces extérieurs privés, des balcons ou, aux niveaux supérieurs, de vastes terrasses.

Les résidents de La City profitent toute l'année du jardin paysager, planté d'arbres et d'essences méditerranéennes. Cette présence végétale leur apporte sérénité et fraîcheur l'été. Très actuelle, La City est fondamentalement un lieu de rencontre, d'échanges et de partage entre ses différents habitants, qui se retrouvent dans le patio.



- Un gardien pour faciliter votre quotidien
- Parking sécurisé en sous-sol avec portail et digicode
- Volets roulants électriques dans le séjour
- Peinture lisse et carrelage 40x40 dans chaque pièce
- Meuble vasque avec miroir intégré dans salle de bain
- Une architecture raffinée et contemporaine aux normes BBC
- Jardin suspendu et patio paysager composé d'essences méditerranéennes
- Des vues exceptionnelles sur Marseille et Notre Dame de la Garde
- Commerces et transports à proximité immédiate

L'EXPÉRIENCE ET LE SAVOIR-FAIRE AU SERVICE DE LA QUALITÉ



Roland Carta, un architecte qui œuvre pour sa ville.

Avant-gardiste animé par le modernisme, Roland Carta participe depuis plusieurs années à la métamorphose de Marseille. Il est devenu l'un des architectes incontournables de la Cité Phocéenne. Sa volonté première est de moderniser le passé. Après avoir travaillé et collaboré sur de grands projets tels que le MuCEM, Le Silo ou encore les Quais d'Arenc, il réalise aujourd'hui La City, selon lui « la résidence des temps modernes ».

« Tout comme La Cité Radieuse, La City est une résidence peu banale qui avait deux défis à relever. Le premier, réaliser une construction contemporaine dans un quartier très ancien ; le second, créer un lieu de vie où plusieurs générations vivraient ensemble. Aujourd'hui, La City répond à ces volontés. C'est une résidence intergénérationnelle dans laquelle étudiants, familles et personnes âgées cohabiteront et pourquoi pas échangeront. Mon ambition en tant qu'architecte de ce projet est d'apporter du nouveau à Marseille en matière de logements, c'est chose faite ».

DES PROFESSIONNELS À VOTRE ÉCOUTE POUR VOTRE BIEN-ÊTRE



PRIMOSUD

Depuis 30 ans, Primosud est spécialisée dans l'immobilier haut de gamme avec des constructions immobilières de qualité où chaque détail compte, comme à l'hôtel Villa Massalia ou à la Résidence Borély Plage. Les projets Primosud privilégient un environnement optimal : des lieux où il fait bon vivre. Qualité, modernité et bien-être sont les maîtres mots de Primosud.



ACCOMPAGNER TOUTES LES VIES IMMOBILIÈRES, C'EST L'AMBITION DE NEXITY

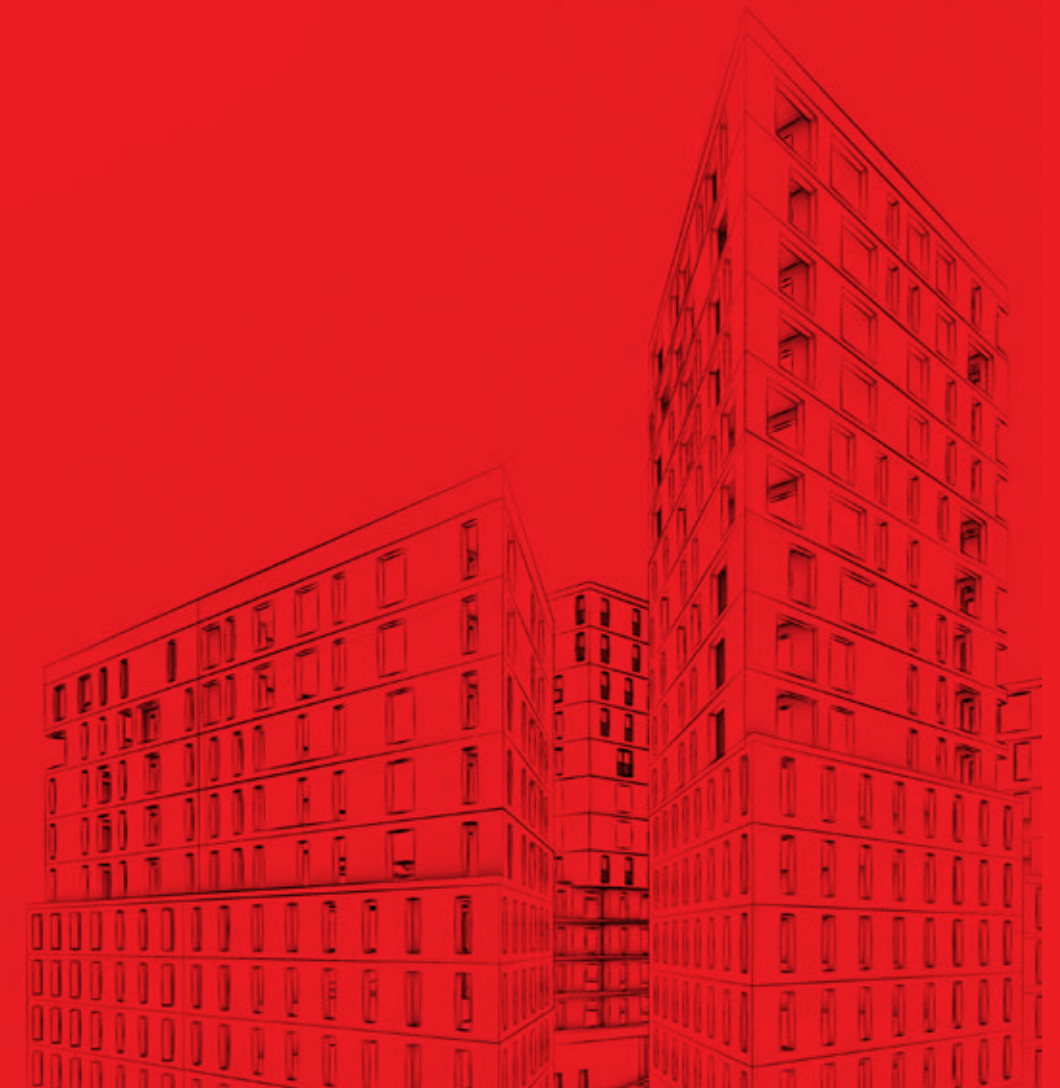
NEXITY

Que vous soyez un particulier, une entreprise ou une collectivité, Nexity vous écoute et vous propose la plus large gamme de conseils et d'expertises, produits, services ou solutions, pour mieux prendre en compte vos besoins, et répondre à toutes vos préoccupations. Nos métiers – transaction, gestion, conception, promotion, aménagement, conseil et tous les services associés – sont désormais organisés pour vous servir et vous accompagner. Premier acteur de référence de notre secteur, engagé envers tous nos clients mais aussi vis-à-vis de notre environnement et de toute la société, nous voulons pour tous une belle vie immobilière.



PRIMOCOM

Ces spécialistes connaissent le marché de l'immobilier sur le bout des doigts. Ils savent déterminer les prestations, les partenaires (architectes, constructeurs, promoteurs, financiers...), et les prix en parfaite cohérence avec les besoins des futurs résidents. Ainsi, les biens commercialisés par Primocom trouvent une place unique sur le marché. Primocom vous accompagnera jusqu'à la signature de l'acte authentique.



www.vivre-lacity.com

ESPACE DE VENTE
Avenue Jules Cantini
MARSEILLE

04 91 177 777

facebook.com/vivrelacity

CO-RÉALISATION



COMMERCIALISATION

